

Résonance

Corine Lesage



*Chant Lumière intuitif
du Son de l'Âme*

*Verbe sacré du Cœur,
au service de Notre Planète*



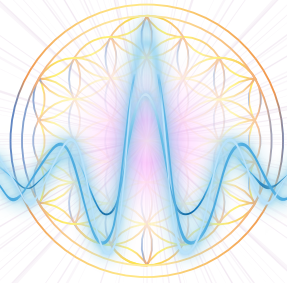
AUM

*Conscience
de l'inspir et de l'expir*

HAMSA - SO HAM

15 au 17 Juillet 2022 - Lune-Soleil (24 Plazac)

Corine Lesage (Animatrice) 06 32 69 00 58 - Agnès Macé (Coordinatrice) 06 30 66 43 98



La conscience de l'Humanité a basculé vers un immense processus d'Eveil. Au-delà des apparences actuelles, les cœurs s'ouvrent comme jamais !

Des transformations significatives s'imposent avec douceur, subtilité, ou parfois de manière plus stimulante ...

Chacun de nous traverse des étapes d'assimilation et d'intégration qui exigent une observation éclairée ... le temps d'un ressenti profond et des choix essentiels !

Affectés personnellement ou collectivement, nous ressentons l'envie profonde de nous "pardonner", d'accepter, de nous transformer, de nous aligner et de ressentir, afin de transmuter, d'informer ce qui est nécessaire au parcours de chacun : croyances, mémoires anciennes, modes de fonctionnement erronés ou non conscients dans le dessein du chemin de guérison, de santé de l'Être.

En reliance avec notre Présence intérieure nous pouvons réactiver notre capacité à créer le nouveau dans de multiples domaines de la Vie.

“ Le Son crée la Lumière et la Lumière constitue la Matrice sur Terre et dans l'Univers. ”
Ces outils précieux d'évolution, nous les avons tous en nous
afin d'élever puissamment nos vibrations.

Le 2-02-2022 à 22h Nous étions nombreux sur la Planète, en Harmonie de cœur à cœur, pour une émission de SONS !

“ Ce jour là, une onde sonore entoura votre planète, une onde d'Amour d'une beauté infinie. Cette onde perdurera tant que vous la réactiveriez individuellement ou en groupe, à chaque moment important...” “...nous pensons aussi au Wesak de cette année qui réunira des énergies d'Amour-Sagesse dont votre planète aspire tant.

Il s'est passé un phénomène important durant l'émission du son. Des canaux de lumière se sont ouverts sur différents endroits de la Terre. Ces canaux sont différents des portails qui s'ouvrent régulièrement. Un portail est semblable à une autoroute et laisse passer toutes les énergies qu'elles soient lumière ou ombre. Les canaux qui viennent de s'ouvrir et de s'activer sont d'une qualité de lumière telle que l'ombre ne peut y pénétrer.

Avec le son vous avez commencé à dissoudre la matrice qui entoure Terra depuis tant de temps.

Le verbe est créateur ne l'oubliez pas ! ”

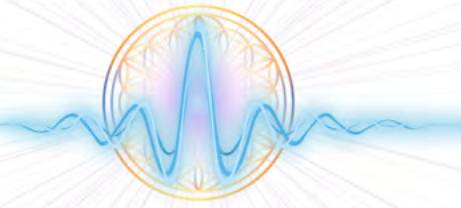
Extrait du “message des Galactiques” transmis par ANNE GIVAUDAN

Notre musique crée notre
“VIE-bration”
Harmonisons nos
fréquences
à celles de l'Univers



Aucun doute
en “ CE ”
qui circule en nous,
un Chant (champ)
d'Amour

Résonances proposées



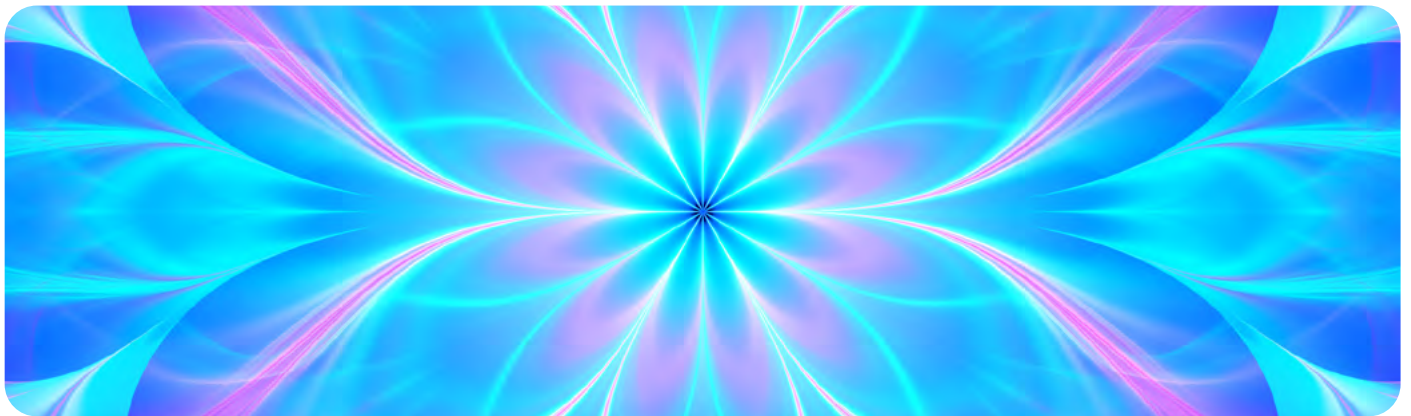
Hors du mental ...

Un accompagnement au cœur de Soi,
une expérience d'Écoute et de Co-Union dans l' Ici et Maintenant.
Chaque atelier est unique ... à VIVRE.

Découverte et partage du groupe avec le ressenti de l'instant présent afin de mettre en place l'axe des Résonances dans l'Unité du Cercle Vibratoire.

S'élever impose de descendre en Soi ... se respecter ... cheminer vers l'harmonie,
avec Amour

- ♪ Respiration consciente, ancrage, centrage, conscience de l'acoustique du corps pour explorer la voie de l'Écoute, de l'Expression et de la Résonance ... Oser un voyage au cœur du son intérieur, dans un parcours unique de son Ressenti.
- ♪ S'ouvrir à de nouvelles sensations et émotions, visiter les résistances éventuelles, les exprimer, s'en libérer par l'alchimie Vie-bratoire du chant spontané.
- ♪ Ressenti de l'influence subtile des sons et des fréquences sur nos différents corps (*mouvements, euphonie, chants sacrés, voyelles, bols tibétains et bols et lyre de Cristal ...*)



- ♪ L'Énergie du son au service de l'information cellulaire, clef de transformation créatrice et responsable de notre qualité de récepteur et d'émetteur au service du Grand Vivant. (*Utilisation de la signature fréquentielle, de la géométrie sacrée, du spectre des couleurs*).

Ces multiples surprises et expériences de l'instant présent
selon l'énergie du groupe, permettent de développer l'intuition,
la confiance, l'ouverture à l'inconnu ...

Créer un futur différent



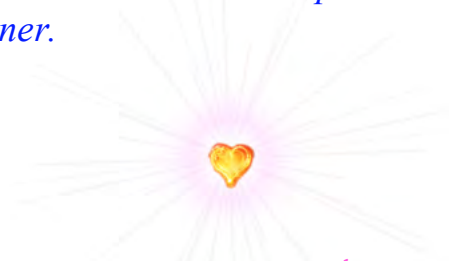
Exploratrice des sons intuitifs, de la voix improvisée, praticienne des nouvelles thérapies quantiques (Sonologie), thérapie des couleurs (méthode Orion), Corine accompagne les êtres dans un voyage vers leur lumière intérieure. Elle anime des cercles de chant vibratoire, harmonique, polyphonique et créatif.

Elle est très à l'écoute de l'humain, du respect de l'Être et de son expression et particulièrement attentive à ses mécanismes émotionnels et corporels, qui font de lui ce qu'il est et ce qu'il exprime.



Diplômée du C.N.S.M. et de l'E.N.S. de Paris, formée en Euphonie Vocale, Corine intègre, en tant qu'étudiante, une équipe de chercheurs à la Pitié-Salpêtrière, afin d'observer ce que la résonance et les fréquences du son peuvent stimuler et permettre comme ré-informations progressives dans le corps, le cerveau et notamment les cellules et leur mémoire. Influencée par une NDE vécue à 19 ans, elle expérimente les états modifiés de conscience (institut Monroe) qui lui offrent un regard différent sur la vie. En 2009, elle rejoint l'I.C.M. (Institut du Cerveau et de la Moëlle épinière), avec un travail plus approfondi sur la neuro-plasticité cérébrale et la pleine conscience.

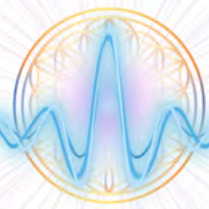
Elle n'a de cesse de partager et transmettre son enthousiasme au plus grand nombre pour le chant, la musique ludique et sacrée, la créativité sous toutes ses formes, accessible à tous. Dans l'instant présent, Corine œuvre pour le partage, l'épanouissement, l'accès au chemin de santé au cœur du Chant Lumière du corps de l'Être, afin de retrouver l'Unité et la liberté d'Être et de le rayonner.



Le souffle donne ainsi naissance au Chant de l'Être, pour laisser s'épanouir notre propre musique, l'Alchimie Vie-bratoire, afin d'apprendre à nous accorder de cœur à cœur, dans l'accueil, la douceur, la bienveillance, sans jugement, dans la justesse du cœur, avec simplicité, dans l'Unité d'AMOUR

Bon atelier à tous

Renseignements pratiques



Repas : la nature de ce lieu magnifique nous accueillera pour un pique-nique sur le principe de l'auberge espagnole.



Hebergements à proximité : (liste non exhaustive)

- La ferme du moulin à vent à *Plazac, 500m - 1 mn* M. Roussarie : 06 65 00 84 60 [site web](#)
- La Beylie à *Plazac, 1,5 km - 2 mn* Franck : 06 71 90 48 62 [site web](#)
- Terre de Jor à *Plazac, 2 km - 4 mn* 05 53 50 57 01 [site web](#)
- Le Châtenet à *Thonac, 6 km - 8 mn* [site web](#) et [site web](#)
- Le charbon des ânes à *Fleurac, 4 km - 6 mn* [site web](#)
- La Couronne Argentée à *St Léon-sur-Vézère, 7 km - 10 mn* [site web](#)
- La Voulperie à *Sergeac, 9 km - 12 mn* [site web](#)
- Maison en bois massif à *Rouffignac St Cernin, 9 km - 12 mn* [site web](#)

Dates et lieu



Lune-Soleil

Lieu dit *Le Peuch* - 24580 PLAZAC

Début de l'atelier Vendredi 15 Juillet 2022 à 9h30

Fin de l'atelier Dimanche 17 Juillet 2022 en soirée

Après un partage des ressentis de notre expérience de l'atelier

En lien avec la grande pyramide de Khéops, Lune-Soleil est à l'épicentre d'un chakra de notre monde, marqué par la licorne. *(Extrait d'une étude Héliogéobiologique de A. Balasse)*

[voir la vidéo](#)

sur un chant de Corine Lesage
relié au travaux de A. Balasse

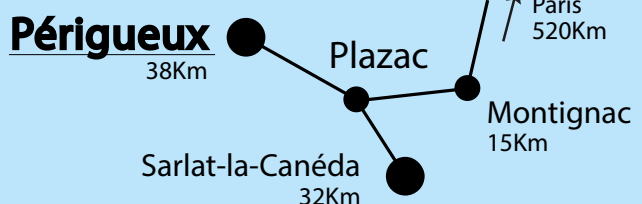


Accès

Lune-Soleil est situé à environ 3 Km du bourg de Plazac en direction du Moustier

Coordonnées GPS : Latitude 45°01'01''

Longitude 01°02'57''



Pour ceux qui n'ont pas de GPS, nous vous proposons de vous accueillir à 9h15 au bourg de PLAZAC devant le café «La Marjolaine». Merci de nous signaler cette option par avance.